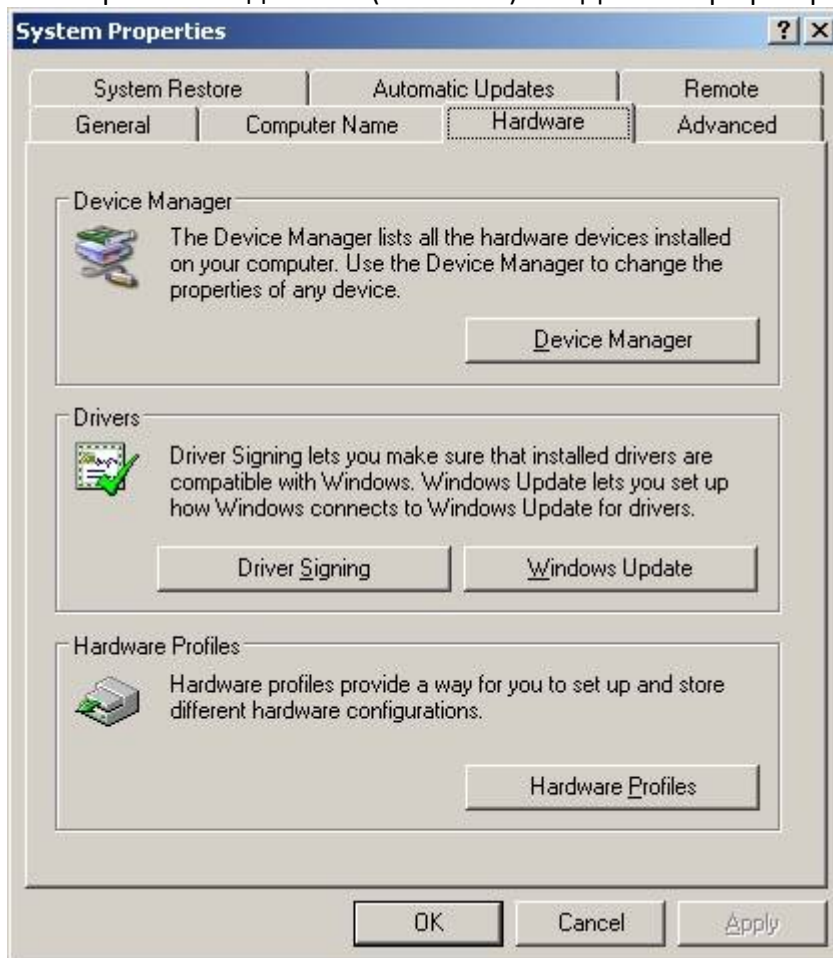


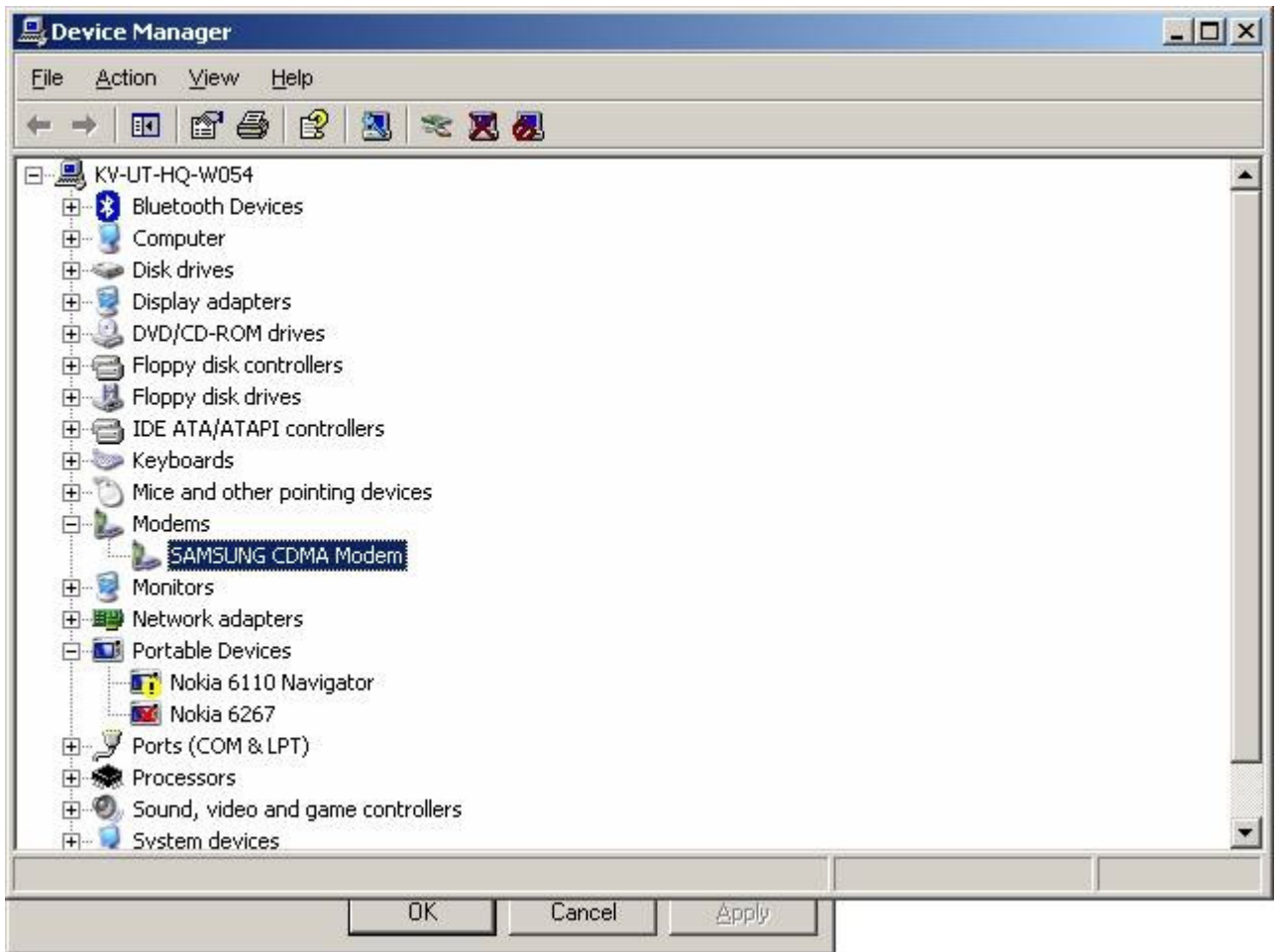
## Інструкція по налаштуванню віддаленого доступу

### для мобільних пристроїв Samsung

1. З'єднайте мобільний телефон з портативним комп'ютером (ноутбуком) чи стаціонарним комп'ютером (ПК), на якому попередньо було встановлено програмне забезпечення Samsung PC Studio
2. Після виявлення ОС пристрою (мобільного телефону), натисніть на іконці «Мій комп'ютер» (на робочому столі) правою кнопкою «миші» та оберіть «Властивості» (Properties).
3. Оберіть «Обладнання» (Hardware) => «Диспетчер пристроїв» (Device Manager)



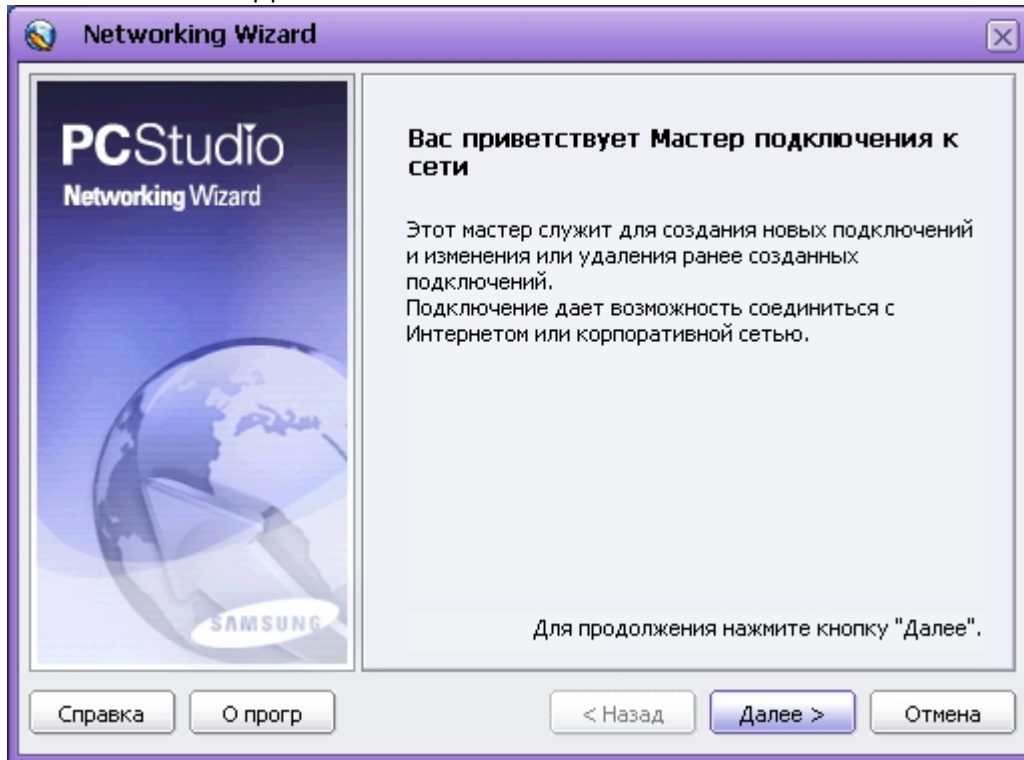
4. Оберіть у якості модему мобільний телефон (натисніть правою кнопкою «миші» «Властивості» (Properties))



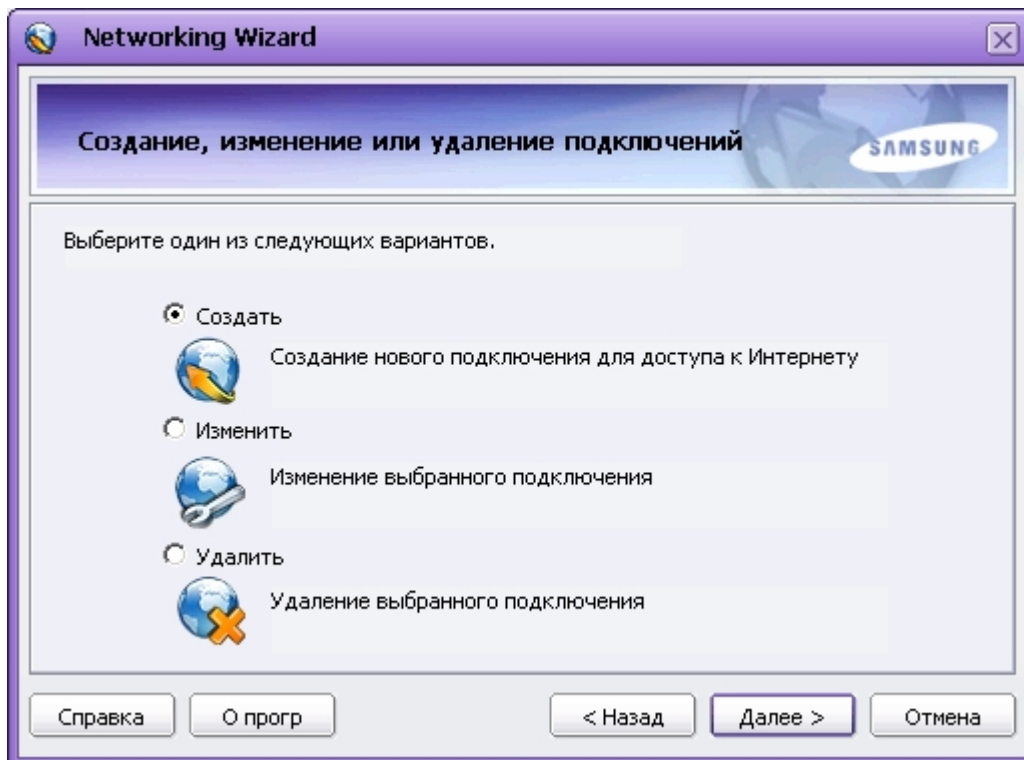
5. Активуйте програмний продукт PC Studio



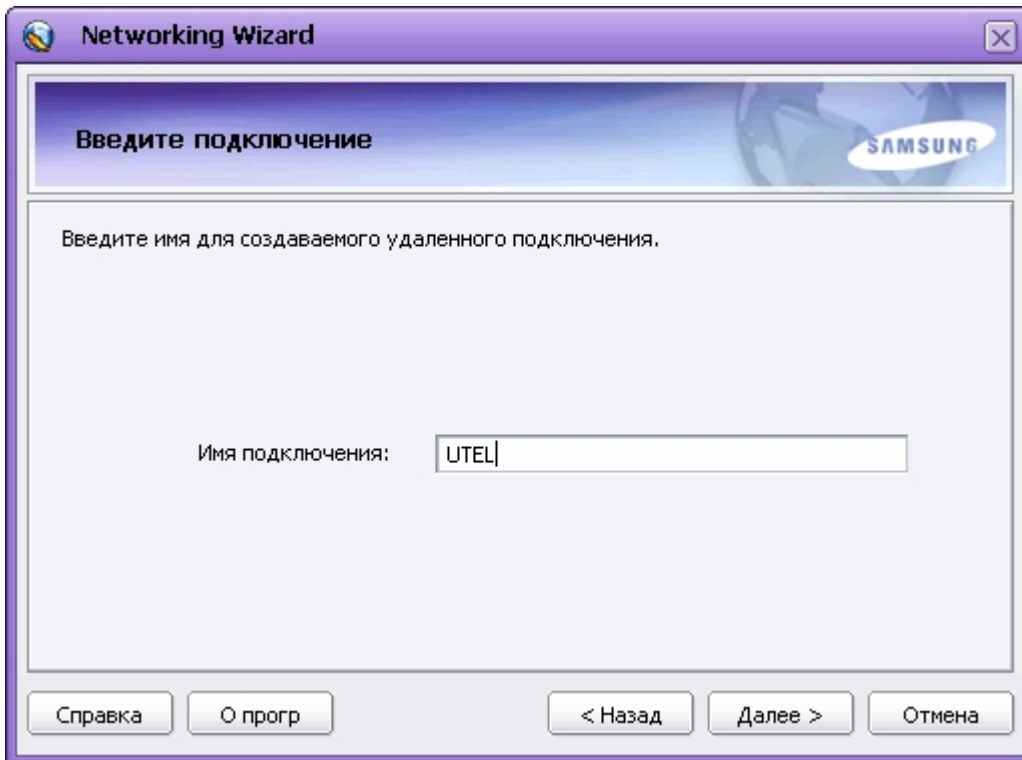
6. Оберіть «Підключення до Інтернету» => «Майстер підключення до мережі» => натисніть «Далі»



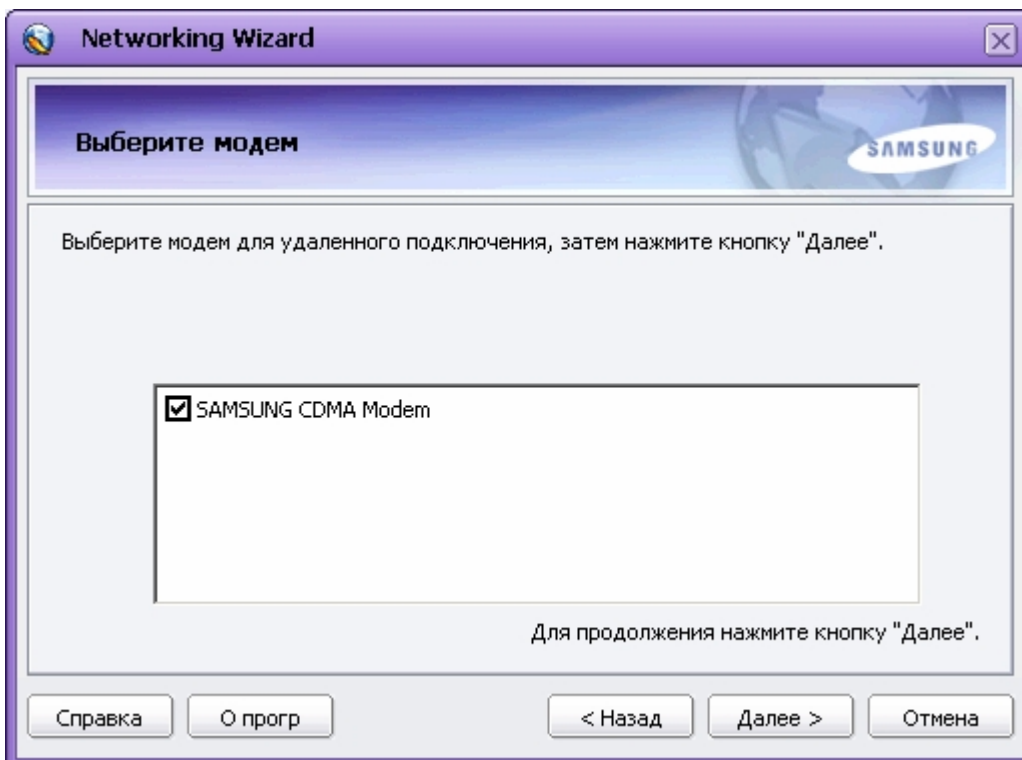
7. Оберіть «Створити» => натисніть «Далі»



8. Введіть ім'я підключення, наприклад, Utel та натисніть «Далі»



9. Оберіть модем => натисніть «Далі»



10. Введіть необхідні параметри => натисніть «Далі»

The screenshot shows the 'Networking Wizard' window with the title 'Выбор страны и провайдера'. It contains several input fields: 'Страна:' with a dropdown menu showing '[Другое]', 'Поставщик:' with a dropdown menu showing '[Другое]', 'Имя APN:' with a text box containing '3g.utel.ua', 'Номер телефона:' with a text box containing '\*99#', 'Имя пользователя:' with an empty text box, and 'Пароль:' with an empty text box. There is a 'Дополнительно...' button below the password field. At the bottom, there are buttons for 'Справка', 'О прогр', '< Назад', 'Далее >', and 'Отмена'.

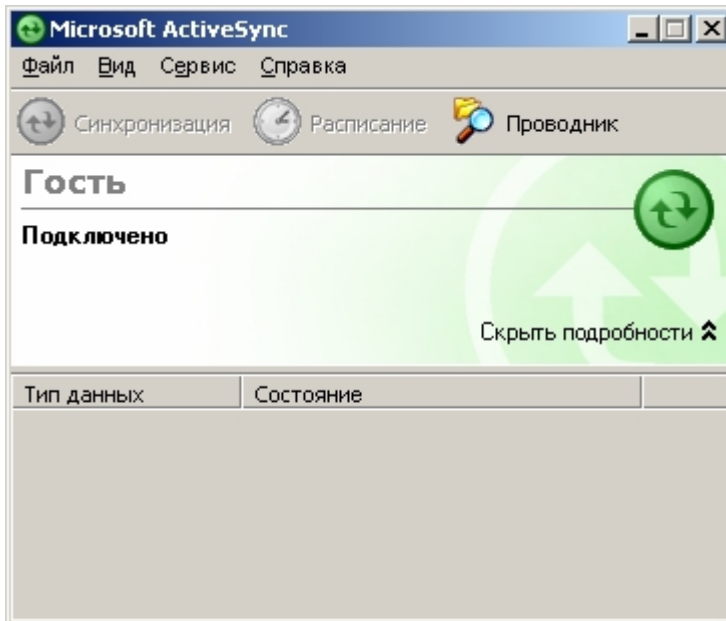
11. Натисніть «Готово»

The screenshot shows the 'Networking Wizard' window with the title 'Networking Wizard для телефона завершил работу'. On the left, there is a graphic with 'PCStudio Networking Wizard' and a Samsung logo. The main text says: 'Для запуска удаленного подключения щелкните ярлык.' Below this is a checked checkbox labeled 'Прямое подключение к Интернету'. At the bottom, it says: 'Для выхода из мастера нажмите кнопку "Готово".' The bottom buttons are 'Справка', 'О прогр', '< Назад', 'Готово', and 'Отмена'.

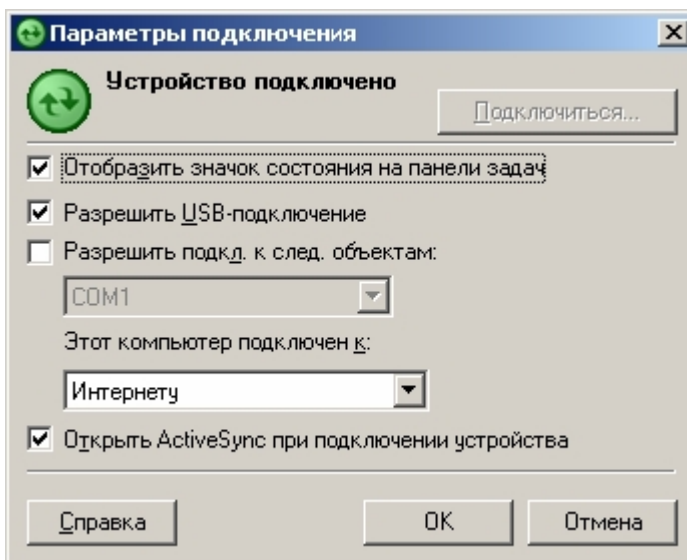
## Інструкція по налаштуванню віддаленого доступу

### для мобільних пристроїв Samsung (смартфони)

1. З'єднайте мобільний телефон з портативним комп'ютером (ноутбуком) чи стаціонарним комп'ютером (ПК), на якому попередньо було встановлено програмне забезпечення Samsung PC Studio
2. Активуйте ActiveSync:



3. Перевірте «Параметри підключення» (закладка «Файл»)



4. В меню телефону оберіть «Загальний Інтернет» => оберіть тип підключення (USB, Bluetooth) => натисніть «Підключити»
5. З'єднання встановлене